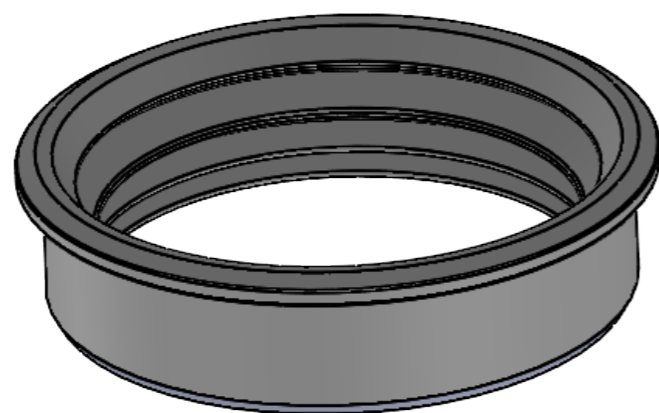


Type	Diameter of inlet pipe [mm]	Diameter of prefabricated or drilled hole [mm]	OD1 [mm]	OD2 [mm]	ID [mm]	H1 [mm]	H2 [mm]	Profile length [mm]
IN-SITU 110/131	110	131 ±2	131 ±0,7	151 ±0,7	102 ±0,7	50 ±0,5	58,3 ±0,5	-
IN-SITU 110/138	110	138 ±2	142 ±0,7	162 ±0,7	116 ±0,7	52 ±0,5	63,6 ±0,5	-
IN-SITU 160/177	160	177 ±2	181 ±1,0	201 ±1,0	152 ±0,7	50 ±0,5	58,3 ±0,5	-
IN-SITU 160/186	160	186 ±2	189 ±1,0	209 ±1,0	163 ±0,7	52 ±0,5	63,6 ±0,5	-
IN-SITU 200/226	200	226 ±2	230 ±1,1	256 ±1,1	204 ±1,0	52 ±0,5	63,5 ±0,5	-
IN-SITU 250/276	250	276 ±3	285 ±1,4	305 ±1,4	259 ±1,2	52 ±0,5	61 ±0,5	845
IN-SITU 315/341	315	341 ±3	350 ±1,7	370 ±1,7	324 ±1,5	52 ±0,5	61 ±0,5	1060
IN-SITU 400/426	400	426 ±3	439 ±2,1	459 ±2,1	413 ±2	52 ±0,5	61 ±0,5	1325



Niniejszy dokument jest własnością GUMOTIV i bez naszej zgody nie może być kopiowany lub przekazywany do innej osoby lub firmy

This document is a property of GUMOTIV and without our permission can not be copied or communicated to any other person or company

GUMOTIV

Konstruował	T. Węgrzyn	2025-03-27	
Sprawdził	Ł. Ciepliński		Masa: [kg]
Zatwierdził	Ł. Ciepliński		Objętość: [cm ³]
Grupa:	IN-SITU		
Nazwa:	IN-SITU		1:5
Materiał:	SBR 50 EN 681-1 WC		A3
Nr rysunku:	IN-SITU - summary		1/1